

ONTZORGING, FLEXIBELE CAPACITEIT EN VOORSPELBARE KOSTEN

Maak kennis met Networking as a Service (NaaS)

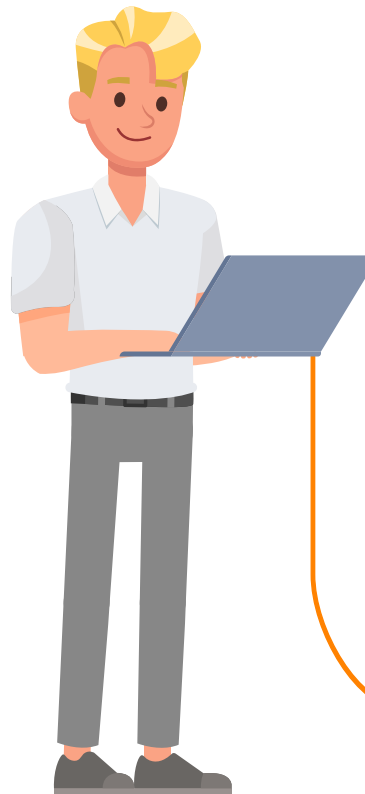


Maak kennis met Networking as a Service (NaaS)

We worden steeds afhankelijker van ons netwerk. Meer dataverkeer zorgt voor een hogere belasting. Bovendien verloopt dat dataverkeer via steeds méér devices op de meest uiteenlopende locaties. Dat zorgt voor extra complexiteit. In deze whitepaper gaan we na wie de gebruikers zijn van uw netwerk en hoe u uw netwerk veilig, maar toch toegankelijk houdt. We belichten de rol van SLTN als Managed Services Provider en zetten de voordelen van Networking as a Service (NaaS) op een rijtje.

IN DEZE WHITEPAPER

- Wie zijn de gebruikers van uw netwerk?
- Hoe houdt u uw netwerk beveiligd, maar toch toegankelijk?
- Wat is de rol van SLTN als Managed Services Provider?
- Wat zijn de voordelen van NaaS?



Wie zijn de gebruikers van uw netwerk?

Uw bezoekers, eigen medewerkers, IT-team én uw organisatie als geheel hebben er alle belang bij dat uw netwerk goed beveiligd is en tegelijkertijd toegankelijk blijft.

Bezoekers

Bezoekers van uw organisatie verwachten op elk moment met elk device een veilige toegang tot uw netwerk. Een traag netwerk betekent direct een negatieve ervaring met uw organisatie en dat wilt u te allen tijde vermijden.

Eigen medewerkers

Ook uw eigen medewerkers verwachten een stabiel netwerk waarin ze zo weinig mogelijk vertraging of - erger nog - downtime ondervinden. Een traag netwerk doet de gebruikerservaring meteen dalen tot ver onder 0. Ook de productiviteit keldert direct en de communicatie tussen uw medewerkers onderling verloopt stroef.

IT-team

Klachten van bezoekers en eigen medewerkers leggen extra druk op het IT-team. IT-beheerders kampen met complex beheer en onderhoud van hun systemen. Tegelijkertijd zijn cybercriminelen steeds talrijker en hun technieken geavanceerder: een bedreiging voor uw netwerk, data én bedrijfsprocessen. De vereiste kennis om hier een antwoord op te bieden, is vaak niet in huis. Dat leidt onvermijdelijk tot troubleshooting en verspilling van tijd. Tijd die niet kan ingezet worden voor innovatie en strategie.

Organisatie

Van IT-beheerders wordt juist verwacht dat ze innovatie en strategie ondersteunen. Als het netwerk dat niet toelaat, betekent dat voor de organisatie stilstand of achteruitgang. Kernprocessen van uw organisatie worden dan ook ondersteund door cloud based applicaties. Voor een traag netwerk, laat staan downtime, is daarom geen ruimte. Onvermijdelijk zullen ook klanten dit gaan voelen, waardoor hun algemene tevredenheid én het succes van uw business dalen.





Hoe houdt u uw netwerk goed beveiligd, maar toch toegankelijk?

In een as-a-service-dienstverlening wordt netwerkapparatuur als een dienst aangeboden. U bent daardoor altijd gegarandeerd van een veilig, up-to-date netwerk, dat volledig wordt beheerd, maar waarbij u in controle bent. Kortom: Networking as a Service staat voor ontzorging, flexibele capaciteit en voorspelbare kosten.

- **Ontzorging**

Met NaaS bent u altijd verzekerd van een netwerk dat veilig, beschikbaar en up-to-date is. Met andere woorden ontvangt u garanties over de verbinding, zonder zorgen over de technologie erachter. Bug fixes en upgrades liggen niet langer in handen van eigen mensen. Terwijl u de controle behoudt, wordt de complexiteit van het beheer volledig weggenomen.

- **Flexibele capaciteit**

In dit model schaaft uw netwerkoplossing mee op basis van uw eigen behoeften. Of anders gezegd volgt de netwerkapparatuur de groei of krimp van uw organisatie. Op die manier schaft u nooit te veel capaciteit aan.

- **Voorspelbare kosten**

Met NaaS betaalt u alleen wat u gebruikt: een vast bedrag per maand voor hardware, software én dienstverlening.

Wat is de rol van SLTN als Managed Services Provider?

Doet u een beroep op NaaS van SLTN? Als Managed Services Provider bieden wij op een flexibele manier hardware aan en dragen we zorg voor de monitoring en het beheer van uw netwerk. Daarvoor hebben we ervaren gecertificeerde specialisten in huis. Zo houdt uw IT-team de handen vrij voor strategie en innovatie. Hoe onze dienstverlening in elkaar zit? We zetten het graag voor u op een rij.

- **LAN**

Het bedrade netwerk bestaat uit switches voor connectiviteit in edge, core en datacenter. SLTN bewaakt met behulp van monitoring tools 24/7 realtime het optimaal functioneren van het netwerk. Op afstand wordt het totale netwerk actief gemonitord, bewaakt en gecontroleerd op beschikbaarheid en prestaties.

- **Wifi**

Het draadloze netwerk bestaat uit Access Points en optioneel controllers. Met deze apparatuur wordt beveiligde toegang tot het bedrijfsnetwerk geboden. SLTN verzorgt advies en wifi-metingen om het netwerk te optimaliseren voor het gewenste gebruik. Ook hiervoor geldt 24/7 monitoring.

- **User Experience Insight**

Traditionele monitoring tools rapporteren vanuit het datacenter over de status van het netwerk en applicaties. Met User Experience Insight worden er door middel van een hardware sensor op verschillende locaties diverse gebruikersacties gesimuleerd. Denk maar aan Microsoft Teams calls of het opstarten van belangrijke bedrijfsapplicaties. De sensor rapporteert wanneer de snelheid of stabiliteit afwijkt van de normale verwachtingen, zodat deze kunnen worden opgepakt door de netwerkbeheerders. Dit voorkomt servicecalls en een slechte gebruikerservaring.

- **SD-WAN**

Doordat organisaties meer decentraal gaan werken (moderne werkplek) en applicaties in de public cloud staan is het niet meer logisch om via het WAN vanaf een centrale firewall het internet op gaan. Het traditionele WAN is een verouderde techniek. SD-WAN biedt de oplossing en koppelt locaties aan elkaar door gebruik te maken van goedkopere en provider-onafhankelijke verbindingen. Tevens biedt SD-WAN beveiliging voor interne netwerksegmenten.

- **Firewall**

Een Firewall verzorgt de beveiliging in het netwerk door gedefinieerde verkeersstromen toe te staan of te blokkeren. Hierbij is integratie mogelijk met de User Directory en met clouddiensten die helpen om het verkeer te classificeren.

- **Network Access Control (NAC)**

Met Network Access Control wordt netwerktoegang geautomatiseerd met behulp van gestandaardiseerde beleidsregels en vooraf gedefinieerde policies. Hiermee is segmentatie en toegang tot het netwerk voorspelbaar en volledig geautomatiseerd voor alle verbonden apparaten en gebruikers.

- **Gasten wifi**

Met wifi voor gasten wordt een gebruiksvriendelijk portaal aangeboden om te registreren op het netwerk. Het verkeer wordt gescheiden van het reguliere netwerkverkeer.

Wat zijn de voordelen van NaaS?

Geen, gedeeltelijke of volledige uitbesteding: hoe stemt u uw netwerk af? We zetten de voordelen van de verschillende modellen op een rij.



Eigen infrastructuur in eigen beheer

- Geen afhankelijkheid van leverancier
- Kennis in huis

- Opleiding en bijscholing van eigen medewerkers
- Geen service contract / SLA / XLA
- Grote periodieke investering
- Geen flexibele capaciteit
- Totale kosten zijn het hoogst

Eigen infrastructuur beheerd door SLTN

- Opgeleide en ervaren beheerders
- Single point of contact
- Eigen personeel efficiënter inzetten
- Service contract / SLA / XLA

- Grote periodieke investering
- Geen flexibele capaciteit

NaaS

- Opgeleide en ervaren beheerders
- Single point of contact
- Eigen personeel efficiënter inzetten
- Service contract / SLA / XLA
- Voorspelbare kosten
- Flexibele capaciteit
- Totale ontzorging

Er zijn situaties waarbij NaaS niet de beste oplossing is. Aan de hand van een adviesgesprek stellen wij uw ideale netwerk samen op basis van uw wensen en eisen.

Wat betekent NaaS voor uw organisatie?

Wilt u meer weten over NaaS? Neem contact op voor een vrijblijvend adviesgesprek of assessment.

NEEM CONTACT OP



Colosseum 9
1213 NN Hilversum
Email: uwidealenetwerk@sltn.nl
Tel: 035 - 688 84 00

SLTN
Future Proof IT

aruba
a Hewlett Packard
Enterprise company